



SEEFION
Your lithium solution

SEEFION 16 & 20



**JOUW PARTNER VOOR
LITHIUM-ION KLUIZEN**

SEEFION 16 & SEEFION 20

LITHIUM-ION BRANDWERENDE BATTERIJKAST MET BLUSSYSTEEM

Voor extra veiligheid en brandbeveiliging van uw accu's kiest u voor de Seefion lithium-ion accukast. Deze batterijkast voldoet aan de PGS-richtlijnen en EN 14470-1 norm en kan worden voorzien van een automatisch blussysteem dat in werking treedt zodra een batterij in de kast vlam dreigt te vatten.

Mocht het voorkomen dat een van de accu's toch oververhit raakt, dan zorgt het Berki-koudeblussysteem ervoor dat de accu ter plaatse wordt gedoofd. Naast het beschermen van de batterijen tegen brand, kun je ze ook opladen. De kast is voorzien van 16 of 20 oplaadpunten.

De Seefion lithium-ion batterijkasten zijn tevens voorzien van een mechanisch ventilatiesysteem. Dit brandwerende ventilatierooster bestaat uit een frame en lamellen en is gevuld met thermo-expansief materiaal. Wanneer de temperatuur boven de 100 °C komt, zal de ontluchting sluiten en zichzelf afdichten.



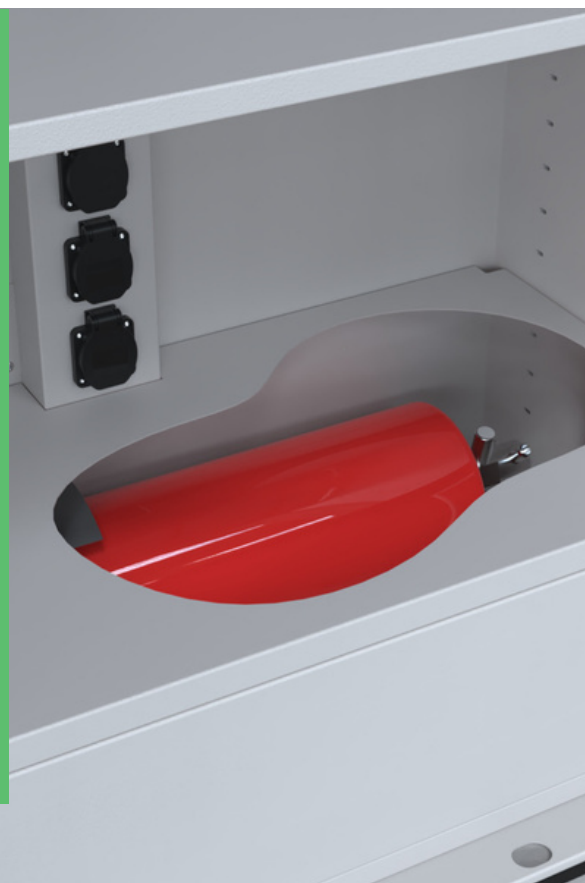
SEEFION 16



SEEFION 20

De batterijkast is tevens voorzien van een waarschuwingssysteem met rookmelder en sirene. Bij rookontwikkeling in de kast wordt u gewaarschuwd door het luide alarm van de sirene. Het rode waarschuwingslampje aan de buitenzijde van de kast geeft ook aan of er sprake is van een calamiteit.

Indien nodig kunt u direct de hulpdiensten bellen. De sirene gaat ook af als de deur langer dan twee minuten open staat. Het is van groot belang dat de kast altijd gesloten blijft om een eventuele batterijbrand in de kast te houden.



Batterijopslagkast met optioneel automatisch blussysteem

De blusinstallatie is voorzien van een sensor-blusslang. Deze slang wordt in een zigzagvorm onder elke plank gemonteerd. Zodra een accu oververhit raakt, wordt deze gekoeld met Berki-koudschuim.

Het schuim zorgt voor langdurige koeling, waarna de accu niet meer zal ontbranden. Als het blussysteem geactiveerd is, kan het eenvoudig en snel hersteld worden door onze technische staf.

Het blusschuim is gecertificeerd volgens EN 1568, blusser gecertificeerd volgens EN 3-7.



SPECIFICATIES:

- Gecertificeerde vuurvaste batterijkast voor veilige opslag en opladen van lithium-ionbatterijen
- Gecertificeerde brandwerendheid volgens EN 14470-1 type 90, voldoet aan PGS (richtlijn gevaarlijke stoffen)
- ECB-S gecertificeerde brandwerendheid volgens EN 15659 LFS60P (60 minuten voor papier)
- ECB-S gecertificeerde inbraakwerendheid volgens EN 14450 S2
- Optioneel lokaal blussysteem, treedt in werking voordat de batterij kan ontbranden (blusschuim gecertificeerd volgens EN 1568, blusser gecertificeerd volgens EN 3-7)
- Gedoseerd laadsysteem, geen noodzaak om de zekeringkast aan te passen!
- Geïntegreerd waarschuwingssysteem met rookmelder en sirene (indien kastdeur open blijft staan)
- Onderhoudsarme kast en eenvoudig te repareren blussysteem na batterijbrand
- ECB-S gecertificeerde inbraakwerendheid volgens EN 14450 S2
- Gedoseerd opladen: 4 niveaus 12VDC
- Uitgerust met waarschuwingslichten: ja
- Type slot: dubbelbaard sleutelslot
- Aantal meegeleverde sleutels: 2
- Verstelbare planken : nee
- Deuropening: 180°
- Deurzijden met slotbouten : 3
- Verankering : basis (2x)
- Inclusief verankeringsmateriaal: ja
- Kleur kast: RAL 7035 - licht grijs
- Kleur kast: RAL 7035 - licht grijs